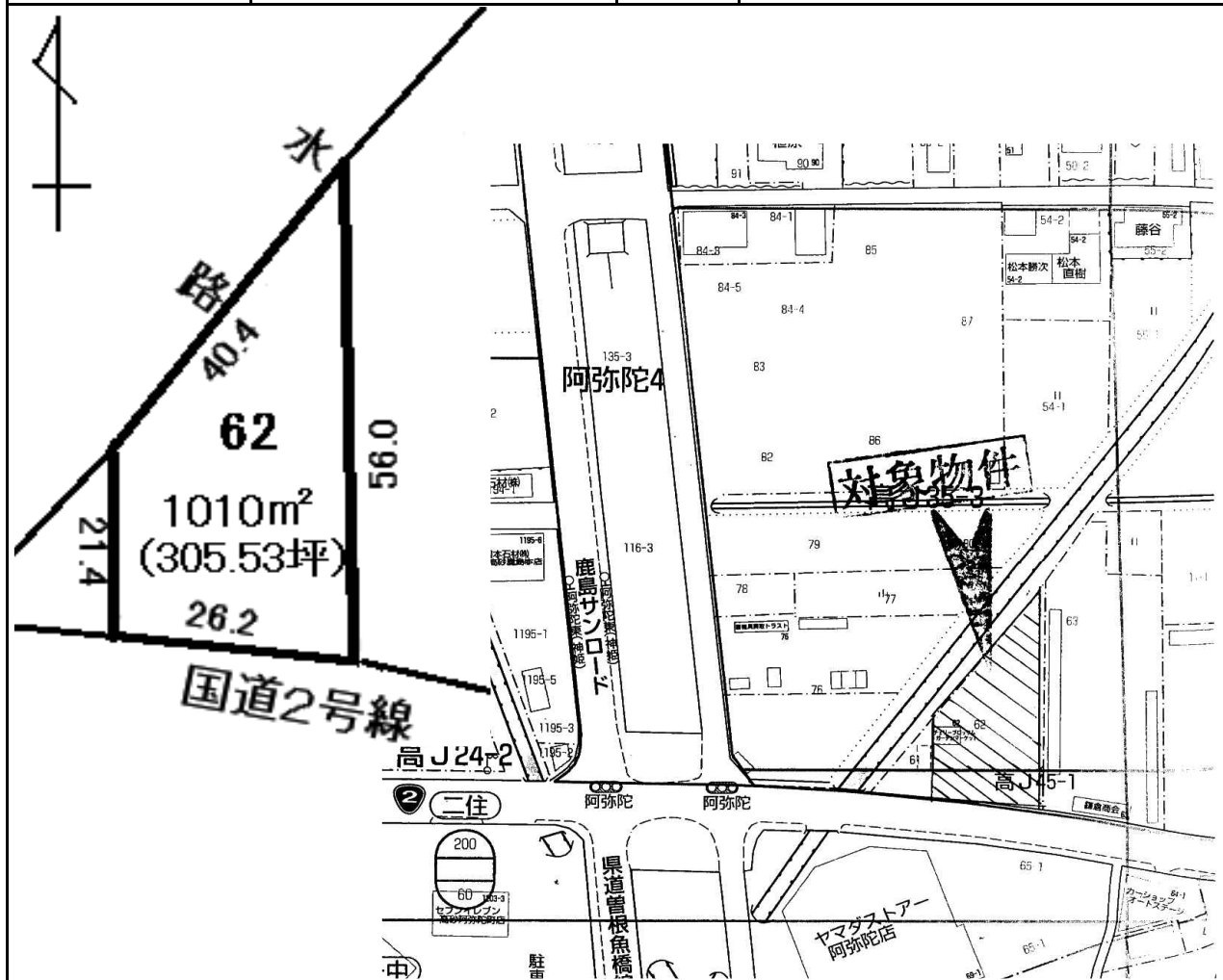



# 7. 賃貸(土地)

## 高砂市阿弥陀町阿弥陀【貸地】

賃料	<b>200,000</b>	円	JR「曾根」駅徒歩約 <b>21</b> 分
----	----------------	---	------------------------



物件種目	貸土地			
最寄駅	JR曾根駅	用途	資材置場・駐車場	
賃貸条件	賃料	200,000 円	管理費	10,000 円
	保証金	600,000 円	礼金	200,000 円
所在地	高砂市阿弥陀町阿弥陀62番			
交通	JR山陽本線 曾根駅より徒歩21分			
	加古川バイパス高砂西 車で4分・高砂北 車で3分			
土地面積	公簿	1010 m <sup>2</sup>	地目	田
		305.53 坪	地勢	平坦
			都市計画	調整
現況	空き	引渡	相談	
接道状況	一方道路	契約期間	相談 年	
接道	1	南側公道	m幅員	m接面 位置指定 無し
	2	側道	m幅員	m接面 位置指定 無し
	3	側公道	m幅員	m接面 位置指定
	国道2号線			
設備	電気			
備考	賃貸保証加入要 工作物原則不可			
物件確認は当社ホームページでも確認できます。				

商号	有限会社 大成住建	宅建免許番号/知事(13)第400089号	TEL (079) 448-6671	当社HP 	担当者	段畑	取引態様
事務所所在地	高砂市阿弥陀町魚橋1016-1	* 所属団体名 兵庫県宅地建物取引業協会 * 支部名 加古川支部	FAX (079) 448-7135 HP <a href="http://taiseijyuku.co.jp/">http://taiseijyuku.co.jp/</a> E-Mail <a href="mailto:info@taiseijyuku.co.jp">info@taiseijyuku.co.jp</a>				専任
							手数料
							正規